

# ふくしの就活カフェ

## 対象

- 福祉分野への就職を希望する方（一般及び学生）
  - ・結婚や子育て等による離職後の再就職を目指す方
  - ・家庭介護等のために柔軟な働き方を希望する方

など

※雇用保険受給者の方は求職活動の実績となりますので、ハローワークコーナーにお寄りください。

※介護のシゴト復職応援セミナー参加及び福祉就職相談会出展法人のブースを5か所以上訪問した求職者の方にはクオカード（500円券）を進呈します。（※先着50名）

## 求職者

- 現在、職員を募集中または来年度職員採用予定の法人・施設・事業所等

※出展法人が決定次第、静岡県社会福祉協議会のホームページに掲載予定  
(<http://www.shizuoka-wel.jp/job/>)

## 求人者

参加  
無料

予約  
不要

服装  
自由

入退場  
自由

託児あり  
(要予約  
定員あり)



静岡県社会福祉人材センター  
イメージキャラクター  
「ふくしんぼうし」

## 内容

- 12:30～ 受付
- 13:00～ 介護のシゴト復職応援セミナー

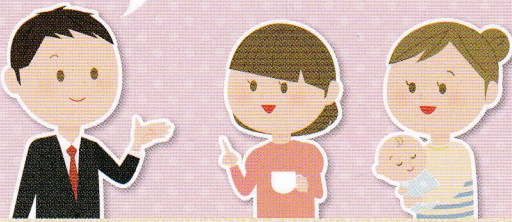
### 「目からうろこの介護のシゴト

～ 介護の現場は日進月歩! ～

講師：新井恵子氏（静岡福祉大学社会福祉学部健康福祉学科 准教授）

- 14:00～ 採用担当者との個別相談会  
各種相談コーナー／福祉系養成校情報コーナー
- 16:00 終了

お飲み物を飲みながら、  
ゆっくりお話ができますので、  
お気軽にお立ち寄りください。



### 東部会場

平成29年 **10月31日**※

開催時間▶13:00～16:00

**プラサ ヴェルデ**

(コンベンションホールB)

沼津市大手町1-1-4

### 中部会場

平成29年 **11月8日**※

開催時間▶13:00～16:00

**静岡音楽館AOI**

(7階講堂)

静岡市葵区黒金町1-9

### 西部会場

平成29年 **10月24日**※

開催時間▶13:00～16:00

**アクトシティ浜松**

(コングレスセンター31会議室)

浜松市中区板屋町111-1

※会場には有料駐車場がありますが、混雑することがありますので、なるべく公共交通機関を御利用ください。

主催 / 静岡県、社会福祉法人静岡県社会福祉協議会 静岡県社会福祉人材センター

後援 / 厚生労働省

共催 / 静岡労働局、社会福祉法人全国社会福祉協議会、静岡県社会福祉法人経営者協議会、社会福祉法人浜松市社会福祉協議会 浜松市福祉人材バンク(西部)

協力 / 社会福祉法人浜松市社会福祉協議会 浜松市福祉人材バンク(東部・中部)、

公益財団法人介護労働安定センター静岡支部、静岡県地域ジョブ・カード(サポート)センター、静岡県介護福祉士養成施設協議会

問い合わせ先

社会福祉法人静岡県社会福祉協議会 静岡県社会福祉人材センター

〒420-0856 静岡市葵区駿府町1-70 TEL.054-271-2110 FAX.054-272-8831